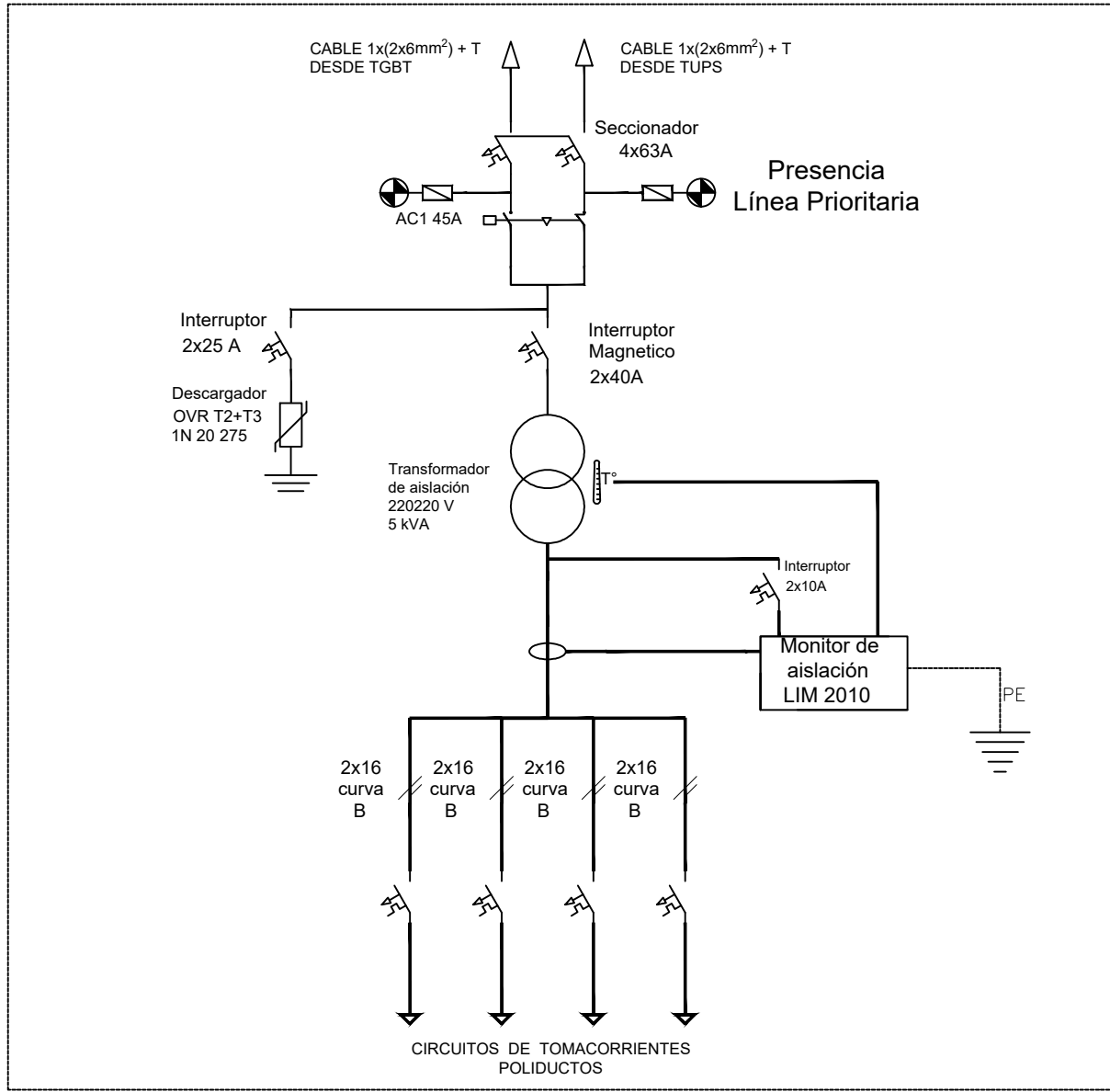
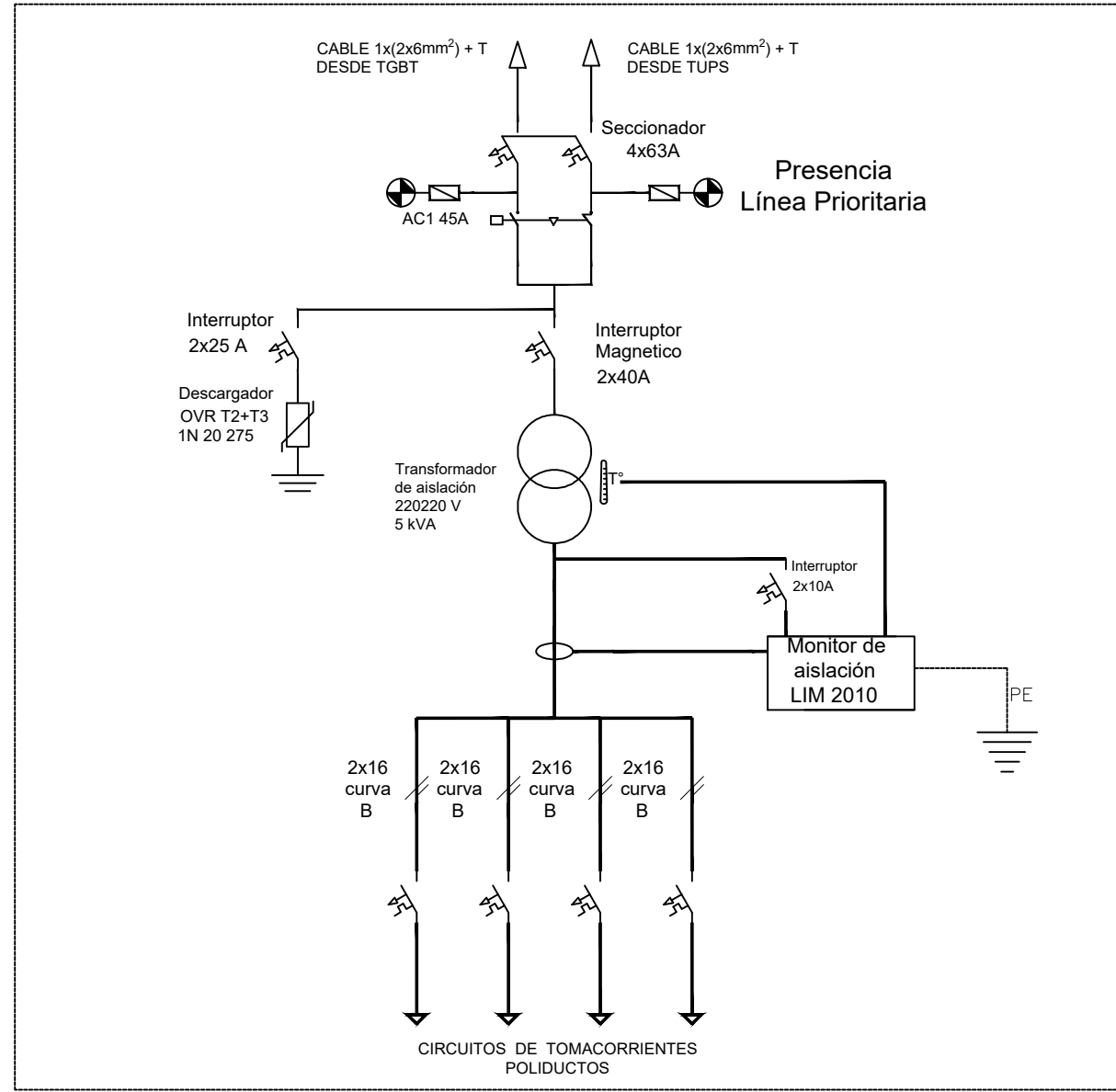


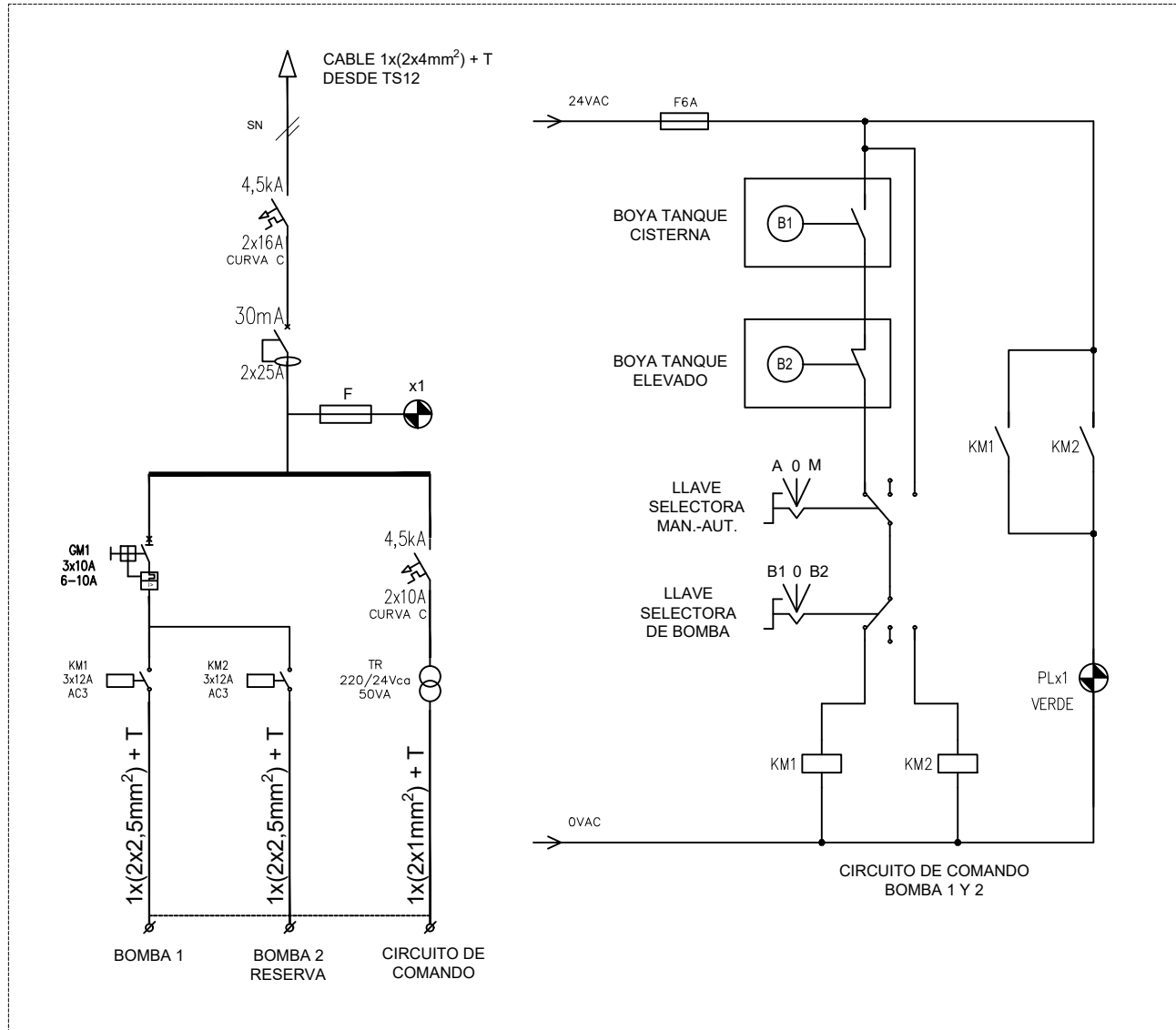
NOMBRE: TABLERO HOSPITALARIO 1
TABLERO: TH1
CANTIDAD: 1



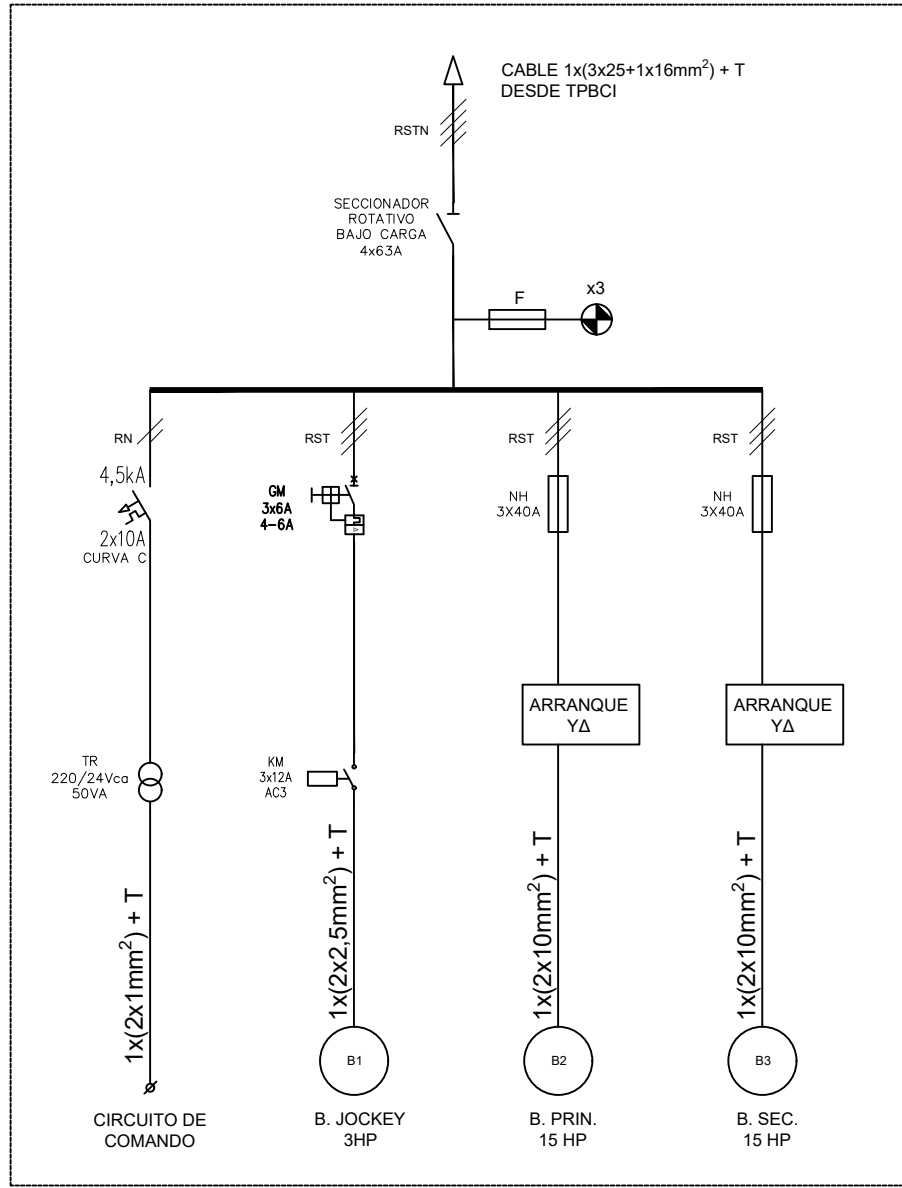
NOMBRE: TABLERO HOSPITALARIO 2
TABLERO: TH2
CANTIDAD: 1



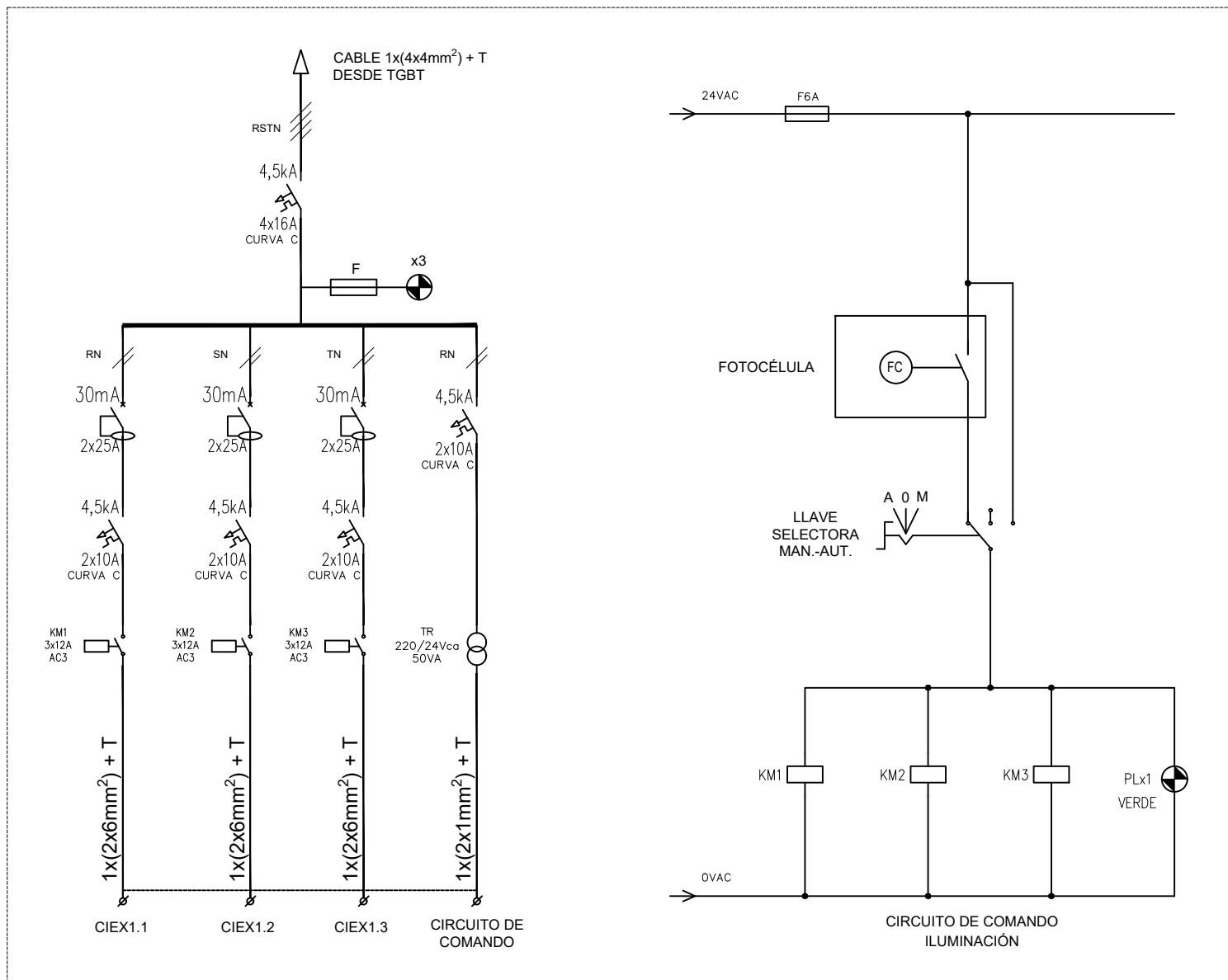
NOMBRE: TABLERO SECCIONAL BOMBA DE AGUA
TABLERO: TSBA
CANTIDAD: 1



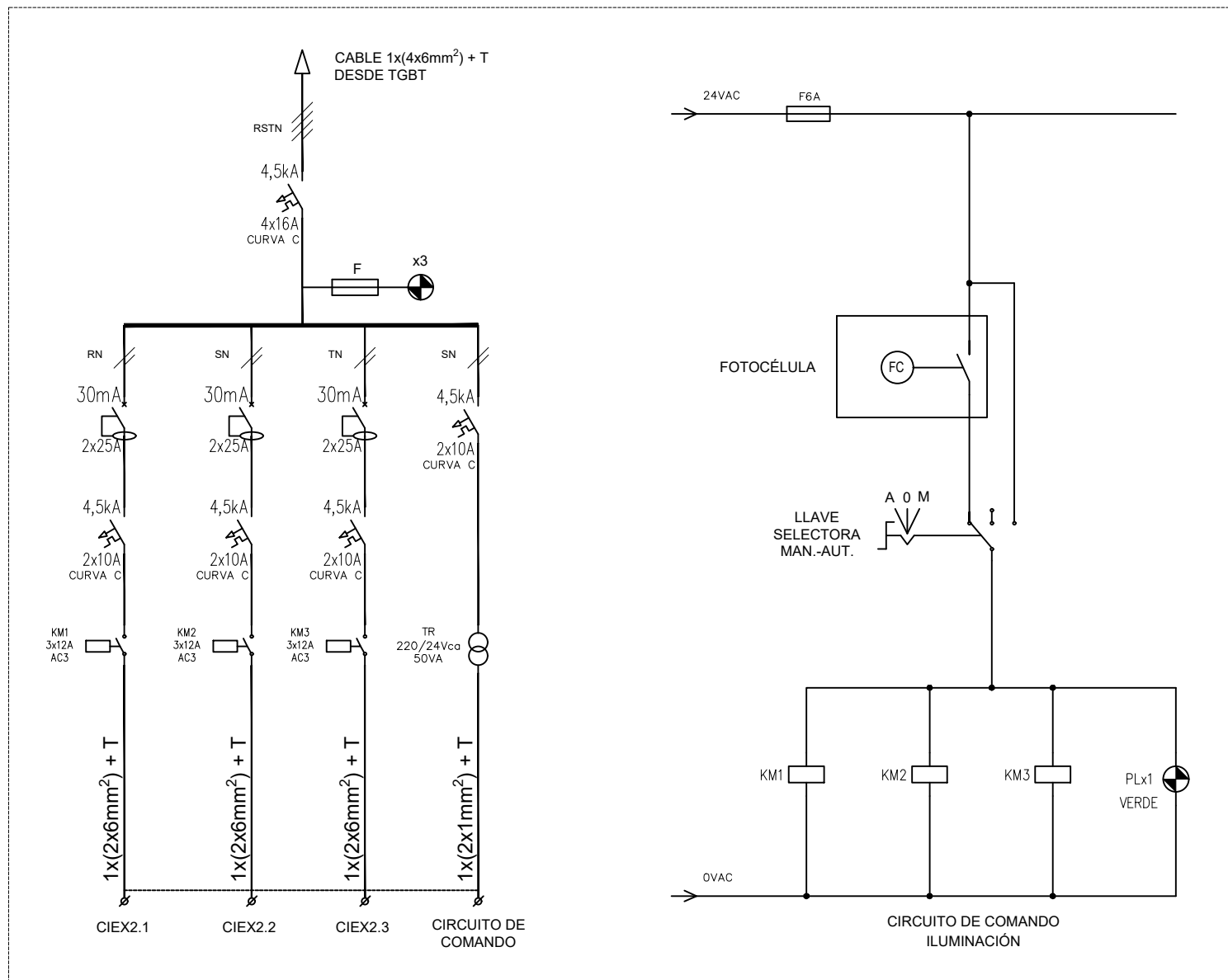
NOMBRE: TABLERO BOMBAS CONTRA INCENDIO
TABLERO: TBCI
CANTIDAD: 1



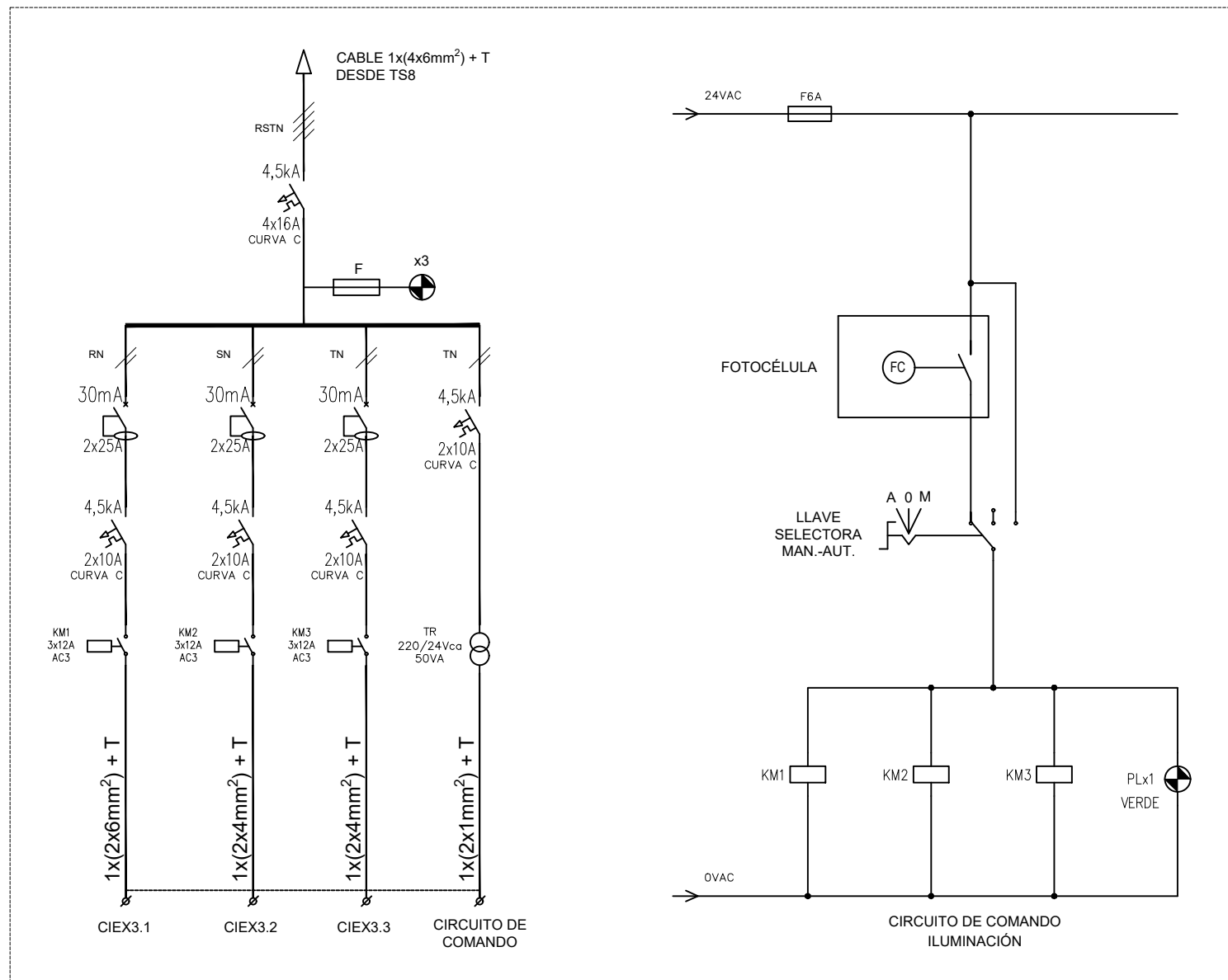
NOMBRE: TABLERO SECCIONAL ILUMINACIÓN EXTERIOR 1
TABLERO: TSIX1
CANTIDAD: 1



NOMBRE: TABLERO SECCIONAL ILUMINACIÓN EXTERIOR 2
TABLERO: TSIX2
CANTIDAD: 1



NOMBRE: TABLERO SECCIONAL ILUMINACIÓN EXTERIOR 3
TABLERO: TSIX3
CANTIDAD: 1



REFERENCIAS

CIEX - CIRCUITO DE ILUMINACIÓN EXTERIOR

F - PORTAFUSIBLE + FUSIBLE

KM - CONTACTOR

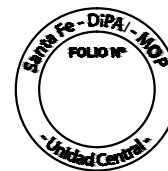
TR - TRASFORMADOR

GM - GUARDAMOTOR

DPS - DISP. DE PROT. CONTRA SOBRETENSIONES

NOTA:

LAS SECCIONES DE CONDUCTORES, CAPACIDADES DE PROTECCIONES, Y TIPO DE EQUIPAMIENTO SON A MODO INDICATIVO LA CONTRATISTA DEBERÁ VERIFICAR MEDIANTE CALCULO TODOS LOS COMPONENTES CUMPLIENDO LAS ESPECIFICACIONES TÉCNICAS, NORMAS Y REGLAMENTACIONES VIGENTES.



Santa Fe
PROVINCIA

SECRETARÍA DE OBRAS PÚBLICAS

ARQ. MARCELO PASCUALÓN

SUBSECRETARÍA DE
ARQUITECTURA Y OBRAS PÚBLICAS

ARQ. LUCAS CONDAL

DIRECTOR PROVINCIAL DIPAI

ARQ. ANDRÉS FRANCESCO

SUBDIRECTOR PROVINCIAL DIPAI

ARQ. DANIEL IMHOFF

SUBDIRECTOR DE PROYECTOS
UNIDAD CENTRAL

ARQ. JULIO DURÉ

PROYECTISTA

Di.P.A.I.

OBRA

**"REFUNCIONALIZACIÓN Y
AMPLIACIÓN HOSPITAL
RURAL Nº31 -
S.A.M.Co SAN VICENTE"**

SAN VICENTE - DPTO. CASTELLANOS
PCIA. DE SANTA FE

DOC. de PROYECTO

UBICACIÓN

ARCHIVO

IS-unifilares.dwg

ESPECIALIDAD

INSTALACIONES

PLANO

INSTALACIÓN ELÉCTRICA:
UNIFILARES

FECHA

10/2025

ESCALA

S/E

REVISIÓN

01

DENOMINACIÓN

IE-08

Todas las medidas se verificarán en obra